



ESTADO DE MÉXICO

**PROGRAMA INSTITUCIONAL
DE CAPACITACIÓN
SECRETARÍA DE LAS MUJERES**



**Dirección General de Transversalización
de la Perspectiva de Género**

**PROGRAMA INSTITUCIONAL
DE CAPACITACIÓN
SECRETARÍA DE LAS MUJERES
DEL ESTADO DE MÉXICO
2024**

**Dirección General de Transversalización
de la Perspectiva de Género**



Presentación

La Secretaría de las Mujeres del Gobierno del Estado de México, a través de la Subdirección de Profesionalización adscrita a la Dirección General de Transversalización de la Perspectiva de Género, ofrece capacitaciones en materia de igualdad de género, transversalización de la perspectiva de género y violencia en contra de las mujeres. Estas acciones tienen el objetivo de fortalecer conocimientos, desarrollar habilidades e impulsar el cambio de actitudes que contribuyan a la construcción de una sociedad justa, incluyente, libre de discriminación y de violencias en razón de género.

Poblaciones objetivo:

Personal del
servicio público



Ciudadanía*



Población estudiantil
de nivel superior



*Personas que integran la sociedad civil, la academia y el sector privado.



ÍNDICE

PRESENTACIÓN.....	5
OBJETIVOS.....	9
MARCO JURÍDICO.....	11
POBLACIÓN OBJETIVO.....	13
EJES TEMÁTICOS Y NIVELES DE CAPACITACIÓN.....	15
MODALIDADES DE CAPACITACIÓN.....	17
OFERTA POR NIVEL DE CAPACITACIÓN.....	19
MALLA CURRICULAR.....	25
ACTIVIDADES CULTURALES CON PERSPECTIVA DE GÉNERO.....	48
MEDIOS DE SOLICITUD.....	53



General

Proporcionar elementos teórico-prácticos de la perspectiva feminista y de género, en diferentes niveles formativos, a personal del servicio público, sociedad civil, instituciones educativas y ciudadanía, a fin de promover cambios socioculturales libres de prejuicios y estereotipos de género; así como contribuir a la construcción y fortalecimiento de una sociedad justa, Incluyente, sin discriminación ni violencia contra las mujeres mediante procesos de sensibilización, capacitación y formación.

Específicos

- 1** Proporcionar herramientas que fortalezcan el desempeño de las personas servidoras públicas en el diseño, implementación y seguimiento de acciones de gobierno en las materias de Perspectiva de Género, Igualdad Sustantiva, Derechos Humanos y acceso a una vida libre de violencia para las mujeres.
- 2** Brindar conocimientos prácticos que permitan visibilizar, cuestionar y analizar las condiciones de desigualdad entre mujeres y hombres para contribuir a la disminución de prácticas que reproducen la violencia contra las niñas, adolescentes y mujeres.
- 3** Acercar herramientas teórico-prácticas a las poblaciones objetivo del Estado de México para identificar y prevenir diferentes manifestaciones de violencia.

La Secretaría de las Mujeres (Semujeres) fundamenta y motiva sus procesos de sensibilización, capacitación y profesionalización en materia de igualdad y transversalidad de la perspectiva de género a través de la normatividad impulsada por organismos internacionales, tales como:

1. Convención sobre la Eliminación de todas las Formas de Discriminación contra la Mujer (CEDAW).
2. Convención Interamericana para Prevenir, Sancionar y Erradicar la Violencia Contra la Mujer (Belém Do Pará).
3. Declaración Universal de Derechos Humanos.
4. Programa de las Naciones Unidas para el Desarrollo.

En el ámbito federal

1. Constitución Política de los Estados Unidos Mexicanos.
2. Ley General de Acceso de las Mujeres a una Vida Libre de Violencia.
3. Ley General para la Igualdad entre Mujeres y Hombres.
4. Ley Federal para Prevenir y Eliminar la Discriminación.
5. Plan Nacional de Desarrollo 2019-2024.
6. Programa Integral para Prevenir, Atender, Sancionar y Erradicar la Violencia contra las Mujeres (PIPASEVM) 2020-2024.

En el ámbito estatal

1. La Constitución Política del Estado Libre y Soberano de México, en su artículo 5, párrafo 2, que a la letra dice:
“Queda prohibida toda discriminación motivada por origen étnico o nacional, género, edad, discapacidades, condición social, condiciones de salud, religión, opiniones, preferencias, estado civil o cualquier otra que atente contra la dignidad humana y tenga por objeto anular o menoscabar los derechos y libertades de las personas”.
2. Ley de Igualdad de Trato y Oportunidades entre Mujeres y Hombres del Estado de México y su Reglamento, que en su artículo 4, fracción III establece la atribución de competencia de las dependencias y organismos auxiliares de la Administración pública estatal consistente en **“[...] desarrollar acciones de capacitación, sensibilización, formación y profesionalización en materia de género e igualdad de trato y oportunidades entre mujeres y hombres, para el personal que labora en el servicio público”.**
3. Ley de Acceso de las Mujeres a una Vida Libre de Violencia del Estado de México y su Reglamento, el cual en el **artículo 9** dispone que **“las y los servidores públicos del Estado y los municipios recibirán capacitación permanente en materia de derechos humanos de las mujeres y perspectiva de género”.**

1. El Programa de Cultura Institucional para la Igualdad entre Mujeres y Hombres, que en su eje intitulado “**Igualdad de Trato y Oportunidades entre Mujeres y Hombres**”, específicamente en la estrategia 1, determina la importancia de institucionalizar una política transversal con perspectiva de género en el Gobierno del Estado de México mediante la línea de acción 1.5. Incorporar temas sobre equidad de género y derechos humanos de las mujeres en el Instituto de Profesionalización de los Servidores Públicos, a fin de promover e impartir cursos de sensibilización y capacitación.

En tal razón, el presente Programa Institucional de Capacitación de la Secretaría de las Mujeres atiende lo señalado en el Plan General de Gobierno “**Pueblo por el cambio**”, a través del **eje del cambio I. Cero corrupción y Gobierno del pueblo** y para el pueblo, **subeje C. Un gobierno del pueblo** y para el pueblo, por medio de las acciones **8. Sensibilizar a los servidores públicos** para que atiendan a la ciudadanía con calidez, sentido humanista y **10. Ser un gobierno incluyente, participativo y cercano a la gente** donde todas las personas, expresiones sociales y políticas, tengan cabida, mediante los procesos de sensibilización, capacitación y profesionalización en materia de igualdad y transversalidad de la perspectiva de género.

En consecuencia, la Semujeres tiene entre sus principales atribuciones impartir capacitación para la prevención y concientización sobre la violencia contra las mujeres y la trata de personas; y en segunda instancia realizar acciones de atención a las dos Alertas de Violencia de Género contra las Mujeres emitidas en los años **2015 (por feminicidio)** y **2019 (por desaparición forzada)** para algunos municipios de la entidad.

Asimismo, dentro del Reglamento Interior de la Secretaría de las Mujeres, se establece en el **artículo 11** que corresponde a la Dirección General de Transversalización de la Perspectiva de Género:

- X. Dar seguimiento a las acciones para la sensibilización y capacitación con perspectiva de género, feminismos y masculinidades bajo un enfoque de derechos humanos para las personas servidoras públicas del Poder Ejecutivo del Gobierno del Estado de México y sus municipios;
- XI. Ejecutar acciones coordinadas para la transversalización e institucionalización de la perspectiva de género y cuidados en las personas servidoras públicas;
- XII. Establecer las acciones para el desarrollo y seguimiento de los programas institucionales en materia de perspectiva de género;
- XIII. Colaborar con el Instituto de Profesionalización de los Servidores Públicos del Poder Ejecutivo del Estado de México para que los programas de formación, capacitación y profesionalización de las personas servidoras públicas se desarrollen con perspectiva de género; así como para fomentar y alentar campañas de sensibilización sobre estos temas.

Por ende, a través de la Dirección General de Transversalización de la Perspectiva de Género y la Subdirección de Profesionalización de la Secretaría de las Mujeres se diseña e implementa la estrategia estatal de sensibilización, capacitación y profesionalización en materia de igualdad y transversalidad de la perspectiva de género, así como de prevención y atención de la violencia en contra de mujeres, niñas y adolescentes del Estado de México, a fin de institucionalizar la perspectiva de género en la administración pública.

Personal del servicio público

Personas servidoras públicas del gobierno central y municipal del Estado de México, a fin de fortalecer sus conocimientos, habilidades y competencias en temas de perspectiva de género y enriquecer su actividad profesional.

Ciudadanía

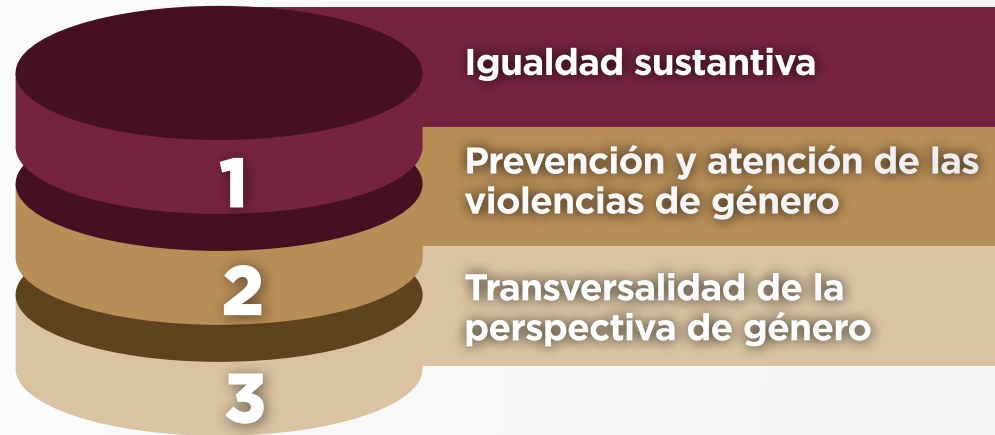
Personas de la sociedad civil, academia y sector privado que tengan interés en el aprendizaje en materia de igualdad entre mujeres y hombres, y en derechos humanos; así como el compromiso para contribuir en la modificación de prácticas que reproducen las violencias contra las niñas, jóvenes y mujeres.

Población estudiantil de nivel superior

Personas de la comunidad estudiantil de escuelas preparatorias y universidades públicas y privadas de la entidad federativa que se encuentren en proceso de formación académica, con la finalidad de reconocer las condiciones de desigualdad en razón de género e incorporar las herramientas teóricas en materia de igualdad entre mujeres y hombres, y de derechos humanos.

Ejes temáticos y niveles de capacitación

Ejes temáticos



Niveles

1 Básico

Dar a conocer el contexto actual de la problemática de las violencias de género en el Estado de México y sus municipios para adquirir la base conceptual y marco normativo de los derechos humanos de las niñas, jóvenes y mujeres, así como las disposiciones vinculantes para prevenir, atender, sancionar y erradicar las violencias de género.

2 Intermedio

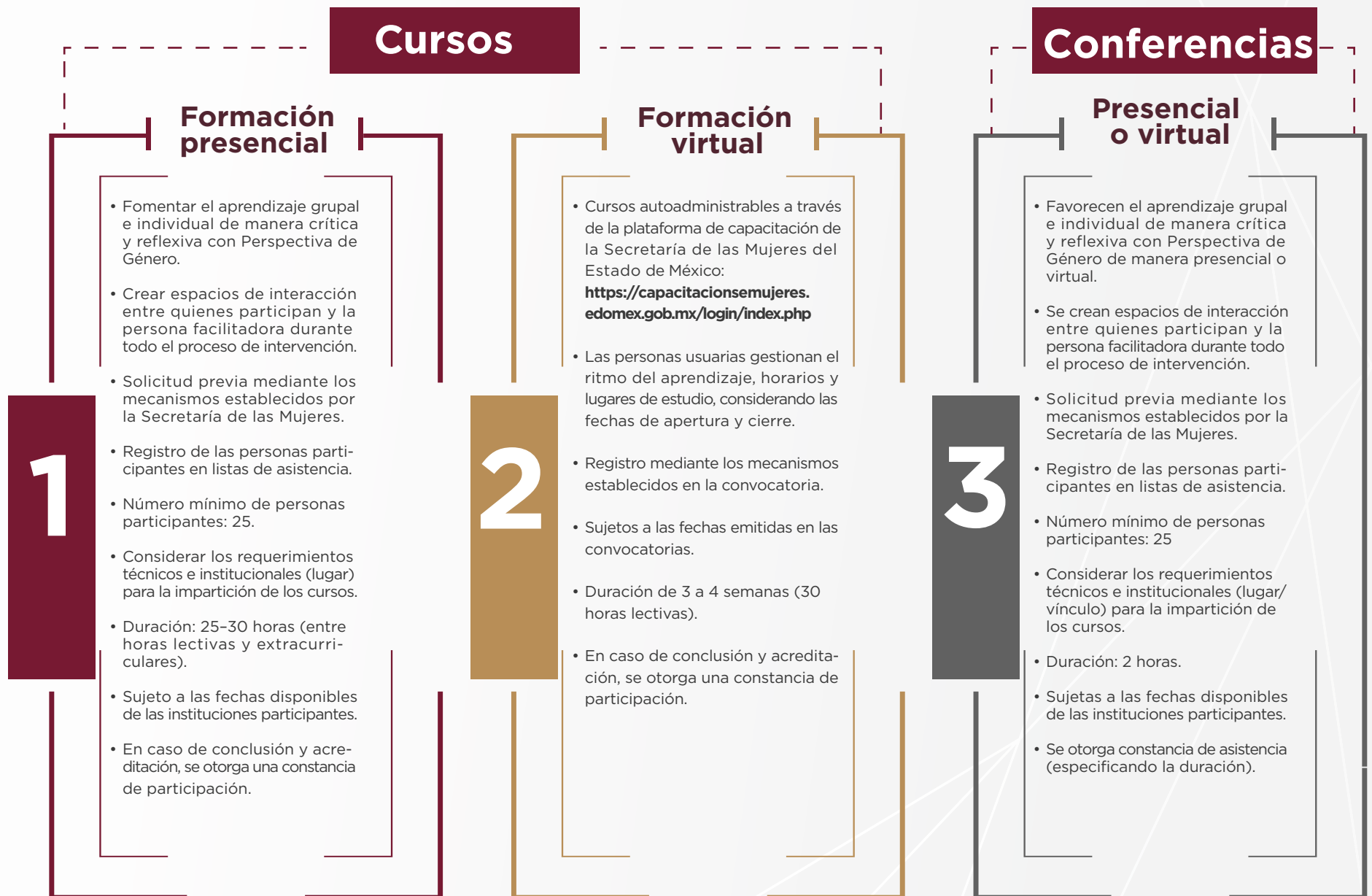
Desarrollar habilidades para llevar a cabo acciones institucionales de manera ordinaria y sistemática, a través de programas, estrategias, protocolos o procedimientos para la prevención, seguridad, justicia y reparación del daño.

3 Especializado

Desarrollar habilidades de análisis y aplicación a fin de realizar tareas significativas para la prevención, seguridad, justicia y reparación del daño, como diseño, planeación, programación, presupuestación y evaluación de políticas públicas mediante el uso de métodos o teorías con enfoque de género.

Actividades culturales con perspectiva de género

Acercar información sobre perspectiva de género y feminismos a través de actividades que permitan desarrollar una visión crítica de las problemáticas relacionadas con las desigualdades en razón de género, las cuales corresponden a los niveles Básico (N1) e Intermedio (N2), de acuerdo con el nivel de complejidad que se especifica en el apartado de la malla curricular.



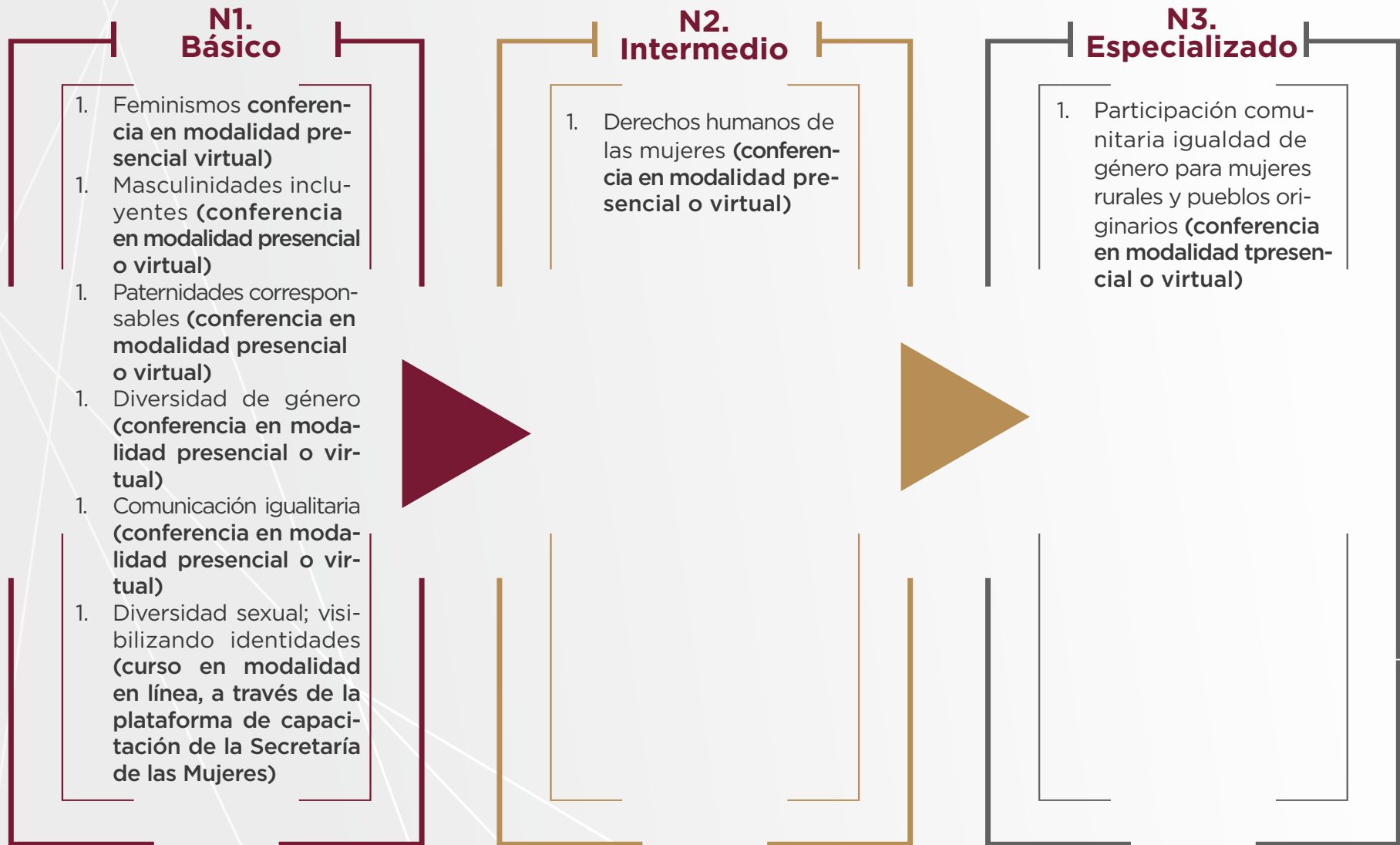
Total de temas 24	N1. Básico	N2. Intermedio	N3. Especializado
Eje 1. Igualdad sustantiva	<p>Cinco temas que pueden impartirse como conferencias en modalidad presencial o virtual.</p> <p>Un curso en modalidad en línea.</p>	<p>Un tema que puede impartirse como conferencia en modalidad presencial o virtual.</p>	<p>Un tema que puede impartirse como conferencia en modalidad presencial o virtual.</p>
Eje 2. Prevención y atención de las violencias de género	<p>Dos temas que pueden impartirse como conferencias en modalidad presencial o virtual.</p>	<p>Tres temas que pueden impartirse como conferencias en modalidad presencial o virtual.</p> <p>Un curso en modalidad en línea.</p>	<p>Tres cursos de formación presencial.</p>
Eje 3. Transversalidad de la perspectiva de género	<p>Un tema que puede impartirse como conferencias en modalidad presencial o virtual.</p> <p>Un curso en modalidad en línea.</p>	<p>Un tema que puede impartirse como conferencia en modalidad presencial o virtual.</p> <p>Un taller en modalidad presencial.</p>	<p>Dos cursos de formación presencial.</p> <p>Un tema que puede impartirse en modalidad presencial.</p>

Eje 1:
Igualdad sustantiva

N1. Básico	N2. Intermedio	N3. Especializado
<ol style="list-style-type: none">1. Feminismos (conferencias en modalidad presencial o virtual)2. Masculinidades incluyentes (conferencias en modalidad presencial o virtual)3. Paternidades corresponsables (conferencias en modalidad presencial o virtual)4. Diversidad de Género (conferencias en modalidad presencial o virtual)5. Comunicación igualitaria (conferencias en modalidad presencial o virtual)6. Diversidad sexual; visibilizando identidades (curso en modalidad en línea, a través de la plataforma de capacitación de la Secretaría de las Mujeres)	<ol style="list-style-type: none">1. Derechos humanos de las mujeres (conferencias en modalidad presencial o virtual)	<ol style="list-style-type: none">1. Participación comunitaria e igualdad de género para mujeres rurales y pueblos originarios (conferencias en modalidad presencial o virtual)

Oferta por nivel de capacitación

Ruta de aprendizaje sugerida para el eje 1:
Igualdad Sustantiva



Eje 2:

Prevención y atención de las violencias de género

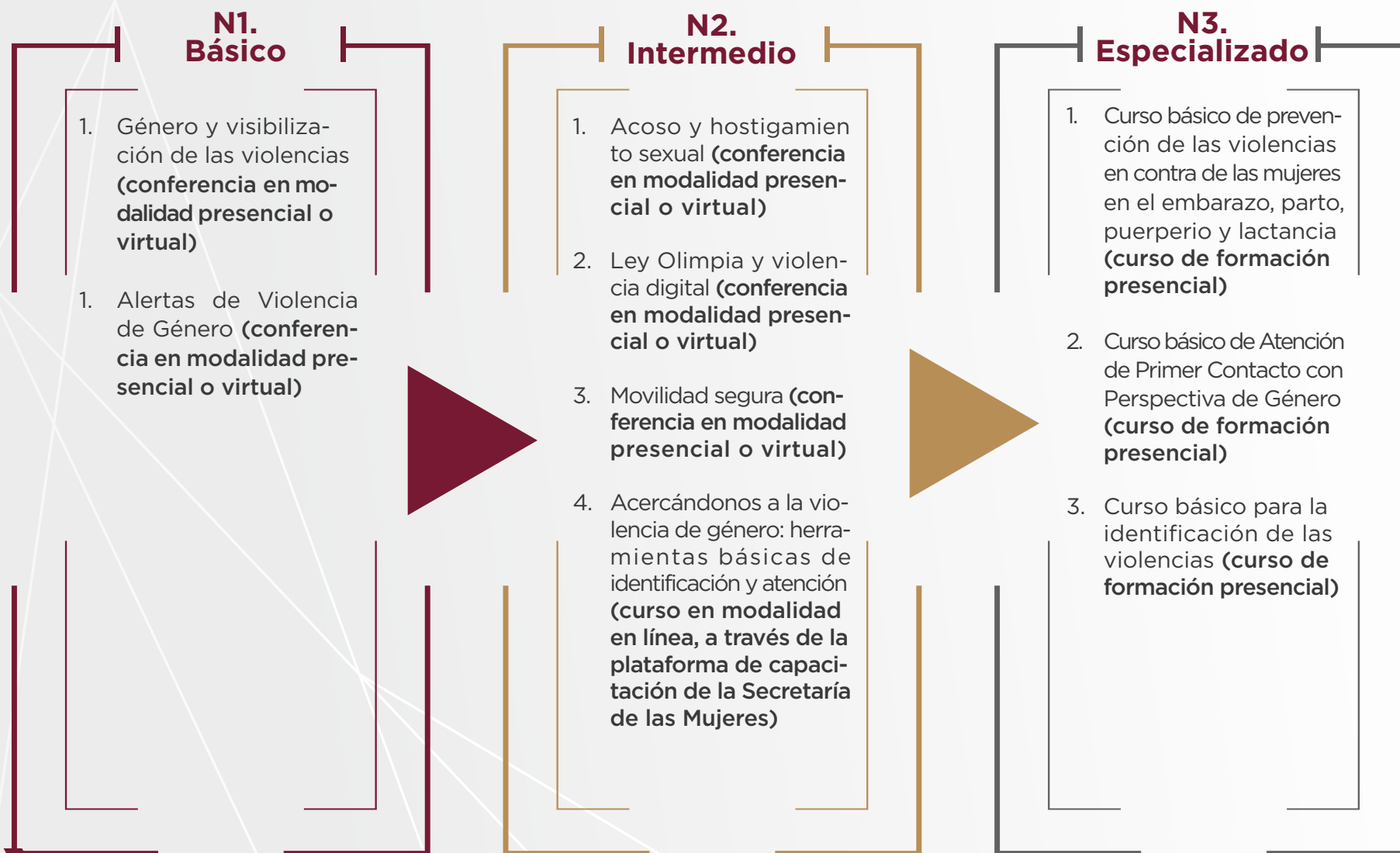
N1. Básico	N2. Intermedio	N3. Especializado
<ol style="list-style-type: none">1. Género y visibilización de las violencias (conferencia en modalidad presencial o virtual)2. Alertas de Violencia de Género (conferencia en modalidad presencial o virtual)	<ol style="list-style-type: none">1. Acoso y hostigamiento sexual (conferencia en modalidad presencial o virtual)2. Ley Olimpia y violencia digital (conferencia en modalidad presencial o virtual)3. Movilidad segura (conferencia en modalidad presencial o virtual)4. Acercándonos a la violencia de género: herramientas básicas de identificación y atención (curso en modalidad en línea, a través de la plataforma de capacitación de la Secretaría de las Mujeres)	<ol style="list-style-type: none">1. Curso básico de prevención de las violencias en contra de las mujeres en el embarazo, parto, puerperio y lactancia (curso de formación presencial)2. Curso básico de Atención de Primer Contacto con Perspectiva de Género (curso de formación presencial)3. Curso básico para la identificación de las violencias (curso de formación presencial)



Oferta por nivel de capacitación

Ruta de aprendizaje sugerida para el Eje 2:

Prevención y atención de las violencias de género



Eje 3:

Transversalidad de la perspectiva de género

N1. Básico	N2. Intermedio	N3. Especializado
<ol style="list-style-type: none">1. Perspectiva de Género (conferencia en modalidad presencial o virtual)2. Igualdad Laboral y No Discriminación (curso en modalidad en línea, a través de la plataforma de capacitación de la Secretaría de las Mujeres)	<ol style="list-style-type: none">1. Institucionalización de la Perspectiva de Género (conferencia en modalidad presencial o virtual)2. Taller para la integración de los Programas Municipales para la Igualdad de Trato y Oportunidades entre Mujeres y Hombres y para Prevenir, Atender, Sancionar y Erradicar la Violencia contra las Mujeres (taller en modalidad presencial)	<ol style="list-style-type: none">1. Curso básico de Formación en Perspectiva de Género para personal del servicio público (curso de formación presencial)2. Curso Agenda Mínima de Género (curso de formación presencial)3. Presupuestos con perspectiva de género (curso de formación presencial)

Oferta por nivel de capacitación

Ruta de aprendizaje sugerida para el eje 3:
Transversalidad de la perspectiva de género



MALLA CURRICULAR

*Se entiende por malla curricular a la guía que define qué se aprenderá a través de los cursos de capacitación que esta subdirección proporciona a las personas usuarias.

EJE	1. Igualdad sustantiva
NIVEL	N1. Básico
TEMA	Feminismos
DURACIÓN	120 minutos
MODALIDAD	Presencial o virtual
OBJETIVO	Identificar los feminismos como un movimiento social y una corriente teórica que promueve la igualdad y la inclusión en las relaciones sociales entre los géneros
DOCUMENTO EMITIDO	Constancia de asistencia
POBLACIÓN OBJETIVO	Personal del servicio público y ciudadanía
TEMARIO	<ol style="list-style-type: none">1. Conceptos básicos2. Vertientes del pensamiento feminista3. Retos de los movimientos feministas4. Mitos

EJE	1. Igualdad sustantiva
NIVEL	N1. Básico
TEMA	Masculinidades incluyentes
DURACIÓN	120 minutos
MODALIDAD	Presencial o virtual
OBJETIVO	Las personas participantes reflexionarán sobre la transición de la masculinidad hegemónica a la diversidad de prácticas incluyentes, así como su impacto en las relaciones de género con la finalidad de evitar reproducir prácticas regidas por un pensamiento masculino tradicional
DOCUMENTO EMITIDO	Constancia de asistencia
POBLACIÓN OBJETIVO	Personal del servicio público y ciudadanía
TEMARIO	<ol style="list-style-type: none"> 1. Conceptos básicos 2. Masculinidad hegemónica 3. Complicidad y violencias 4. Masculinidades incluyentes

EJE	1. Igualdad sustantiva
NIVEL	N1. Básico
TEMA	Diversidad de género
DURACIÓN	120 minutos
MODALIDAD	Presencial o virtual
OBJETIVO	Identificar conceptos esenciales de la diversidad de género, así como estigmas, mitos, realidades, desigualdades y violencias con la finalidad de promover nuevas prácticas que den paso a la transición del pensamiento tradicional, a la visión incluyente, tolerante y libre de discriminación
DOCUMENTO EMITIDO	Constancia de asistencia
POBLACIÓN OBJETIVO	Personal del servicio público y ciudadanía
TEMARIO	<ol style="list-style-type: none"> 1. Conceptos básicos 2. Poblaciones de la diversidad sexual y de género 3. Discriminación 4. Avances y retos

EJE	1. Igualdad sustantiva
NIVEL	N1. Básico
TEMA	Comunicación igualitaria
DURACIÓN	120 minutos
MODALIDAD	Presencial o virtual
OBJETIVO	Proporcionar a las personas herramientas de lenguaje incluyente y no sexista en la comunicación con el propósito de reconocer la igualdad entre los géneros a través del ejercicio de sus derechos, y contribuir a disminuir la violencia, discriminación, exclusión y sexismo, así como favorecer la participación plena en las esferas social, económica, política y cultural
DOCUMENTO EMITIDO	Constancia de asistencia
POBLACIÓN OBJETIVO	Personal del servicio público y ciudadanía
TEMARIO	<ol style="list-style-type: none"> 1. Conceptos básicos 2. Violencias en la comunicación 3. Resistencias al cambio 4. Estrategias de comunicación incluyente y no sexista

EJE	1. Igualdad sustantiva
NIVEL	N1. Básico
TEMA	Diversidad sexual; visibilizando identidades
DURACIÓN	30 horas
MODALIDAD	En línea
OBJETIVO	Analizar la construcción de las diversas identidades sexo-genéricas a partir de conceptos clave que permitan identificar conductas discriminatorias, con el propósito de contribuir a la transformación de prácticas enfocadas a la inclusión y no discriminación
DOCUMENTO EMITIDO	Constancia de acreditación
POBLACIÓN OBJETIVO	Personal del servicio público y ciudadanía
TEMARIO	<ol style="list-style-type: none"> 1. Estudios de la sexualidad humana 2. Discriminación y violencia; resistencia ante los derechos humanos de las personas LGBTTIQA+ 3. Avances hacia la inclusión y la igualdad sustantiva

EJE	1. Igualdad sustantiva
NIVEL	N2. Intermedio
TEMA	Derechos humanos de las mujeres
DURACIÓN	120 minutos
MODALIDAD	Presencial o virtual
OBJETIVO	Reconocer la importancia de reivindicar y proteger los derechos humanos de las mujeres a través del desarrollo de una cultura de igualdad, libre de violencia y discriminación
DOCUMENTO EMITIDO	Constancia de asistencia
POBLACIÓN OBJETIVO	Personal del servicio público
TEMARIO	<ol style="list-style-type: none">1. Conceptos básicos2. Discriminación y violencias3. Derechos humanos de las mujeres4. Asuntos pendientes

EJE	1. Igualdad sustantiva
NIVEL	N3. Especializado
TEMA	Participación comunitaria e igualdad de género para mujeres rurales y pueblos originarios
DURACIÓN	120 minutos
MODALIDAD	Presencial o virtual
OBJETIVO	Visibilizar las condiciones de participación de las mujeres rurales en el ámbito público a fin de proporcionar información que permita analizar las condiciones de desigualdad que viven para contribuir a la construcción de una sociedad igualitaria
DOCUMENTO EMITIDO	Constancia de asistencia
POBLACIÓN OBJETIVO	Personal del servicio público
TEMARIO	<ol style="list-style-type: none"> 1. Conceptos básicos 2. Brechas y desigualdades 3. Empoderamiento y autonomía 4. Estrategias de intervención

EJE	2. Prevención y atención de las violencias de género
NIVEL	N1. Básico
TEMA	Género y visibilización de las violencias
DURACIÓN	120 minutos
MODALIDAD	Presencial o virtual
OBJETIVO	Identificar prácticas de violencia generadas a partir de desigualdades de género entre mujeres y hombres con la finalidad de promover su desnaturalización y denuncia
DOCUMENTO EMITIDO	Constancia de asistencia
POBLACIÓN OBJETIVO	Personal del servicio público y ciudadanía
TEMARIO	<ol style="list-style-type: none"> 1. Conceptos básicos 2. Violencia de género contra las mujeres 3. Tipos y modalidades de las violencias 4. Estrategias institucionales de atención

EJE	2. Prevención y atención de las violencias de género
NIVEL	N1. Básico
TEMA	Alertas de violencia de género
DURACIÓN	120 minutos
MODALIDAD	Presencial o virtual
OBJETIVO	Difundir las diversas acciones de prevención, atención, sanción y erradicación para enfrentar las Alertas de Violencia de Género contra las Mujeres en el Estado de México y sus Municipios relacionadas con la investigación por feminicidio y desaparición forzada, con el propósito de fomentar la adopción e implementación de acciones gubernamentales de emergencia que garanticen a las mujeres, niñas y adolescentes una vida libre de violencia
DOCUMENTO EMITIDO	Constancia de asistencia
POBLACIÓN OBJETIVO	Personal del servicio público
TEMARIO	<ol style="list-style-type: none"> 1. Conceptos básicos 2. Contexto de la violencia contra las mujeres 3. Declaratorias de Alertas de violencia de género 4. Recomendaciones de intervención institucional

EJE	2. Prevención y atención de las violencias de género
NIVEL	N2. Intermedio
TEMA	Acoso y hostigamiento sexual
DURACIÓN	120 minutos
MODALIDAD	Presencial o virtual
OBJETIVO	Identificar prácticas que constituyen actos de acoso y hostigamiento sexual generadas a partir de desigualdades de género entre mujeres y hombres, con la finalidad de promover su desnaturalización y denuncia
DOCUMENTO EMITIDO	Constancia de asistencia
POBLACIÓN OBJETIVO	Personal del servicio público
TEMARIO	<ol style="list-style-type: none"> 1. Violencia de género contra las mujeres 2. Tipos y modalidades de la violencia 3. Acoso y hostigamiento sexual 4. Acciones para prevenir y atender el acoso y hostigamiento sexual

EJE	2. Prevención y atención de las violencias de género
NIVEL	N2. Intermedio
TEMA	Ley Olimpia y violencia digital
DURACIÓN	120 minutos
MODALIDAD	Presencial o virtual
OBJETIVO	Reconocer aquellas actitudes y prejuicios que se traducen en prácticas violentas hacia las mujeres en espacios virtuales, así como identificar el marco legal que busca promover el acceso a la justicia de las mujeres en contextos de violencia digital, a fin de impulsar la cultura de la denuncia
DOCUMENTO EMITIDO	Constancia de asistencia
POBLACIÓN OBJETIVO	Personal del servicio público y ciudadanía
TEMARIO	<ol style="list-style-type: none"> 1. Conceptos básicos 2. Violencia digital 3. Reformas legislativas denominadas: Ley Olimpia 4. Ruta de denuncia

EJE	2. Prevención y atención de las violencias de género
NIVEL	N2. Intermedio
TEMA	Movilidad segura
DURACIÓN	120 minutos
MODALIDAD	Presencial o virtual
OBJETIVO	Sensibilizar acerca de la importancia de generar acciones en materia de prevención y atención de las violencias de género contra las mujeres en el transporte público, a fin de garantizar el acceso a la movilidad segura
DOCUMENTO EMITIDO	Constancia de asistencia
POBLACIÓN OBJETIVO	Personal del servicio público adscrito a la secretaria de movilidad y personas que operan el transporte público o privado
TEMARIO	<ol style="list-style-type: none"> 1. Conceptos básicos 2. Violencias en el contexto de la movilidad 3. Acoso y hostigamiento sexual 4. Estrategias de prevención y atención de las violencias en el transporte público

EJE	2. Prevención y atención de las violencias de género
NIVEL	N2. Intermedio
TEMA	Acercándonos a la violencia de género: herramientas básicas de identificación y atención
DURACIÓN	30 horas
MODALIDAD	En línea
OBJETIVO	Proporcionar herramientas conceptuales que faciliten la identificación de los diferentes tipos y modalidades de violencia de género contra las mujeres, así como informar sobre los principios básicos de atención de primer contacto, con la finalidad de abonar a la construcción de instituciones y asociaciones públicas y privadas que sean capaces de responder ante la violencia de género con apego al principio de la dignidad humana
DOCUMENTO EMITIDO	Constancia de acreditación
POBLACIÓN OBJETIVO	Personal del servicio público y ciudadanía
TEMARIO	<ol style="list-style-type: none"> 1. Comprendiendo la violencia de género 2. Análisis de las violencias por razones de género 3. Las mujeres y su derecho a una vida libre de violencia 4. Herramientas básicas para la identificación de las violencias de género contra las mujeres

EJE	2. Prevención y atención de las violencias de género
NIVEL	N3. Especializado
TEMA	Curso básico de prevención de las violencias en contra de las mujeres en el embarazo, parto, puerperio y lactancia
DURACIÓN	20 horas
MODALIDAD	Curso de formación presencial
OBJETIVO	Reconocer y desnaturalizar prácticas, actitudes y prejuicios violentos en los procesos de atención médica durante el embarazo, parto, puerperio y urgencias ginecológicas, así como manifestaciones de violencia obstétrica, con la finalidad de reconocerlas como violencia de género y garantizar los derechos humanos de las mujeres
DOCUMENTO EMITIDO	Constancia de participación emitida por la Secretaría de las Mujeres
POBLACIÓN OBJETIVO	Personal del servicio público adscrito a las instituciones de salud
TEMARIO	<ol style="list-style-type: none"> 1. Violencia obstétrica 2. Tipos de violencia obstétrica 3. Responsabilidad institucional 4. Mecanismos de prevención y atención de la violencia obstétrica

EJE	2. Prevención y atención de las violencias de género
NIVEL	N3. Especializado
TEMA	Curso básico de Atención de primer contacto con perspectiva de género
DURACIÓN	10 horas
MODALIDAD	Curso de formación presencial
OBJETIVO	Identificar las herramientas necesarias que permitan realizar un primer contacto con mujeres que han vivido violencia, con apego al enfoque de la dignidad humana y a la perspectiva de género a fin de fortalecer las respuestas ante las crisis
DOCUMENTO EMITIDO	Constancia de participación emitida por la Secretaría de las Mujeres
POBLACIÓN OBJETIVO	Personal del servicio público que brinde atención de primer contacto a mujeres que viven alguna situación de violencia
TEMARIO	<ol style="list-style-type: none"> 1. Conceptos básicos 2. Consecuencias de la violencia 3. Fundamentos de Primeros Auxilios Psicológicos 4. Recomendaciones

EJE	2. Prevención y atención de las violencias de género
NIVEL	N3. Especializado
TEMA	Curso básico para la identificación de las violencias
DURACIÓN	10 horas
MODALIDAD	Curso de formación presencial
OBJETIVO	Sensibilizar al personal que atiende situaciones de violencia de género, en temas de violencias, derechos humanos y discriminación incorporando la perspectiva de género, para generar prácticas incluyentes en el quehacer profesional
DOCUMENTO EMITIDO	Constancia de participación emitida por la Secretaría de las Mujeres
POBLACIÓN OBJETIVO	Personal del servicio público
TEMARIO	<ol style="list-style-type: none"> 1. Violencia de género contra las mujeres 2. Violencia de pareja 3. Violencia contra las mujeres adultas mayores 4. Identificación de las violencias contra niñas, niños y adolescentes 5. Violencia contra las poblaciones LGBTTTIQA+

EJE	3. Transversalidad de la perspectiva de género
NIVEL	N1. Básico
TEMA	Perspectiva de género
DURACIÓN	120 minutos
MODALIDAD	Presencial o virtual
OBJETIVO	Reconocer los elementos esenciales que integran la perspectiva de género, con la finalidad de incorporarlos dentro de su actuar cotidiano, a fin de visibilizar y transformar las desigualdades de género dentro de los espacios laborales
DOCUMENTO EMITIDO	Constancia de asistencia
POBLACIÓN OBJETIVO	Personal del servicio público
TEMARIO	<ol style="list-style-type: none"> 1. Conceptos básicos 2. Brechas y desigualdades 3. Perspectiva de género 4. Análisis de género

EJE	3. Transversalidad de la perspectiva de género
NIVEL	N1. Básico
TEMA	Igualdad laboral y no discriminación
DURACIÓN	30 horas
MODALIDAD	En línea
OBJETIVO	Reconocer la importancia de incorporar la perspectiva de género, a fin de fomentar la igualdad laboral y no discriminación; prevenir y atender la violencia laboral; y garantizar la igualdad de trato y de oportunidades en los centros de trabajo
DOCUMENTO EMITIDO	Constancia de acreditación
POBLACIÓN OBJETIVO	Personal del servicio público y ciudadanía
TEMARIO	<ol style="list-style-type: none"> 1. Conceptos básicos de la perspectiva de género 2. ¿Cómo se construyen las desigualdades? 3. Desigualdades laborales entre hombres y mujeres 4. Buenas prácticas hacia la igualdad laboral

EJE	3. Transversalidad de la Perspectiva de Género
NIVEL	N2. Intermedio
TEMA	Institucionalización de la perspectiva de género
DURACIÓN	120 minutos
MODALIDAD	Presencial o virtual
OBJETIVO	Brindar herramientas teórico-conceptuales que contribuyan a incorporar en las instituciones públicas la perspectiva de género, con el objetivo de promover el principio de igualdad sustantiva y garantizar el ejercicio pleno de los derechos humanos de mujeres y hombres
DOCUMENTO EMITIDO	Constancia de asistencia
POBLACIÓN OBJETIVO	Personal del servicio público
TEMARIO	<ol style="list-style-type: none"> 1. Conceptos básicos 2. Institucionalización y transversalización 3. Herramientas metodológicas para la implementación de la perspectiva de género 4. Recomendaciones

EJE	3. Transversalidad de la perspectiva de género
NIVEL	N2. Intermedio
TEMA	Taller para la integración de los Programas Municipales para la Igualdad de Trato y Oportunidades entre Mujeres y Hombres y para Prevenir, Atender, Sancionar y Erradicar la Violencia contra las Mujeres
DURACIÓN	5 horas
MODALIDAD	Curso de formación presencial
OBJETIVO	Proporcionar herramientas teórico-metodológicas que permitan al personal del servicio público municipal incorporar la perspectiva de género en los Programas de Igualdad de Trato y Oportunidades entre Mujeres y Hombres para Prevenir, Atender, Sancionar y Erradicar la Violencia contra las Mujeres
DOCUMENTO EMITIDO	Constancia de asistencia emitida por la Secretaría de las Mujeres
POBLACIÓN OBJETIVO	Personal del servicio público municipal
TEMARIO	<ol style="list-style-type: none"> 1. Conceptos básicos 2. Programa de Igualdad de Trato y Oportunidades entre Mujeres y Hombres 3. Metodología de marco lógico 4. Diseño metodológico de programas municipales

EJE	3. Transversalidad de la perspectiva de género
NIVEL	N3. Especializado
TEMA	Presupuestos con perspectiva de género
DURACIÓN	2 horas 30 minutos
MODALIDAD	Presencial
OBJETIVO	Integrar el enfoque de perspectiva de género en los procesos administrativos relacionados con el diseño, implementación y evaluación de los recursos públicos, a fin de garantizar acciones afirmativas encaminadas a la igualdad sustantiva entre mujeres y hombres
DOCUMENTO EMITIDO	Constancia de asistencia
POBLACIÓN OBJETIVO	Personal del servicio público
TEMARIO	<ol style="list-style-type: none"> 1. Conceptos básicos 2. Presupuestos con perspectiva de género 3. Indicadores 4. Recomendaciones

EJE	3. Transversalidad de la Perspectiva de Género
NIVEL	N3. Especializado
TEMA	Curso básico de formación en perspectiva de género para personal del servicio público
DURACIÓN	30 horas
MODALIDAD	Curso de formación presencial
OBJETIVO	Contribuir a la construcción de espacios libres de discriminación y violencias por medio de actividades formativas para detonar procesos permanentes de análisis y transformación individual y colectiva
DOCUMENTO EMITIDO	Constancia de participación emitida por la Secretaría de las Mujeres
POBLACIÓN OBJETIVO	Personal del servicio público
TEMARIO	<ol style="list-style-type: none"> 1. Perspectiva de género en el servicio público; feminismos y masculinidades. 2. Diversidad sexual y género 3. Género y visibilización de las violencias 4. Discriminación y comunicación igualitaria 5. Atención de primer contacto con perspectiva de género

EJE	3. Transversalidad de la perspectiva de género
NIVEL	N3. Especializado
TEMA	Curso de Agenda Mínima de Género
DURACIÓN	15 horas
MODALIDAD	Curso de formación presencial
OBJETIVO	Proporcionar herramientas teórico-metodológicas que permitan al personal del servicio público municipal incorporar la perspectiva de género en las acciones institucionales a nivel municipal
DOCUMENTO EMITIDO	Constancia de participación emitida por la Secretaría de las Mujeres
POBLACIÓN OBJETIVO	Personal del servicio público municipal
TEMARIO	<ol style="list-style-type: none"> 1. Perspectiva de género en el servicio público 2. Presupuestos con perspectiva de género 3. Marco lógico 4. Recomendaciones



**ACTIVADES
CULTURALES**
CON PERSPECTIVA DE GÉNERO



Actividades culturales con perspectiva de género

Las actividades culturales responden al siguiente nivel de complejidad:

N1.

Básico

1. Cine-debate
2. Sesiones transmitidas por Facebook Live

NIVEL	N1. Básico
TIPO DE ACTIVIDAD	Cine-debate
DESCRIPCIÓN DE LA ACTIVIDAD	El cine-debate es una técnica que permite abordar diversos temas a través de la crítica y análisis de situaciones que se desarrollan en una película; esta actividad permite generar procesos de aprendizaje a través de la recuperación de conocimientos previos que se ven aplicados en contextos más cercanos
DURACIÓN	De 3 a 4 horas
MODALIDAD	Presencial o virtual
OBJETIVO	Acercar información sobre perspectiva de género y feminismos a través de una película que permitirá desarrollar una visión crítica de las problemáticas relacionadas con las desigualdades en razón de género y contribuir a la igualdad sustantiva y el respeto de los derechos humanos
DOCUMENTO EMITIDO	Ninguno
POBLACIÓN OBJETIVO	Ciudadanía, población estudiantil de nivel medio superior y superior
TEMARIO	<ol style="list-style-type: none"> 1. Género y visibilización de las violencias 2. Derechos humanos de las Mujeres 3. Perspectiva de género 4. Diversidad de género 5. Feminismos 6. Discriminación



Sesiones transmitidas por Facebook Live

NIVEL	N1. Básico
TIPO DE ACTIVIDAD	Transmisiones de actividades de sensibilización con perspectiva de género a través de Facebook Live
DESCRIPCIÓN	Es una estrategia de sensibilización y formación que se realiza a través de la red social Facebook, que acerca conocimiento especializado a través de la transmisión de conferencias, entrevistas o ponencias de personas especialistas en temas de feminismos, perspectiva de género y derechos humanos.
DURACIÓN	90 minutos
MODALIDAD	Virtual
OBJETIVO	Informar sobre perspectiva de género y feminismos a través de actividades que permitan desarrollar una visión crítica de las problemáticas relacionadas con las desigualdades en razón de género con la finalidad de contribuir a la igualdad sustantiva y el respeto de los derechos humanos
DOCUMENTO EMITIDO	Ninguno
POBLACIÓN OBJETIVO	Servicio público y ciudadanía
TEMARIO	Dependen de la agenda de efemérides feministas del mes o fechas conmemorativas relacionadas con los derechos humanos de las mujeres



MEDIOS DE SOLICITUD

POBLACIÓN OBJETIVO

PROCESO DE SOLICITUD

CIUDADANÍA

A través de las convocatorias emitidas por la Secretaría de las Mujeres difundidas en sus redes sociales oficiales

SERVICIO PÚBLICO



Se realizará a través de las personas titulares de las unidades de género, institutos o direcciones municipales de las mujeres

POBLACIÓN ESTUDIANTIL



Será a través de las personas titulares y autoridades educativas con base en los lineamientos establecidos

Datos de contacto


Secretaría de las Mujeres del Estado de México

 Av. Miguel Hidalgo poniente núm. 1031, Barrio San Bernardino,
C. P. 50080, Toluca Estado de México.
 722 934 27 00.

Dirección General de Transversalización de la Perspectiva de Género

 722 934 27 00 ext.: 82734.
 dgpg.semujeres@edomex.gob.mx

Subdirección de Profesionalización

 722 934 27 00 exts.: 82739, 82742, 82785.
 subprof.semujeres@edomex.gob.mx



ESTADO DE MÉXICO

SECRETARÍA DE LAS MUJERES



Av. Miguel Hidalgo poniente núm. 1031, Barrio San Bernardino, C. P. 50080,
Toluca, Estado de México.



Teléfono: 722 934 27 00

CE: 235/09/02/24